

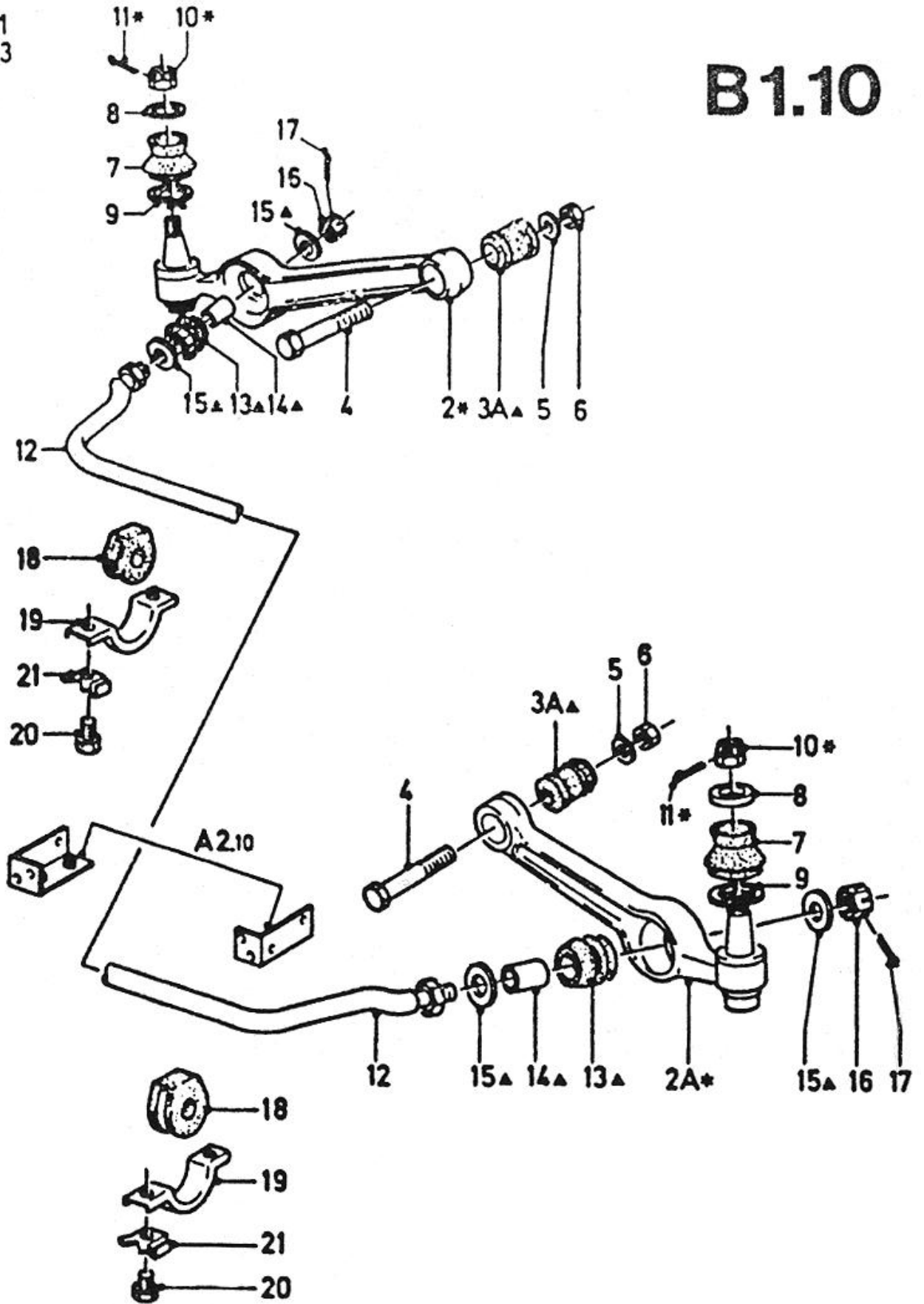


# CAPRI

[www.mk39.narod.ru](http://www.mk39.narod.ru)

\* = / 1  
▲ = / 3

## B1.10





ILL. REF	PART NAME TEILE-BEZEICHNUNG	MOD. MOD.	MOD. YEAR BAUJAHR	PROD. PROD.	FINIS NO. BESTELL-NR	QTY STK	PART NUMBER TEILE-NUMMER
#1	KIT - ARM ASSY FRONT SUSP. - REPAIR REPARATURSATZ QUERLENKER VORN NECES. REPARAT. - BRAS DE SUSP. AV JUEGO/REPARACION - BRAZO/SUSP.DEL.						
		RH	-0287		5021453	1	880X 38376 AA
		LH	-0287		5021454	1	880X 38377 AA
2	ARM ASSY -(TRACK CONTROL)						
2A	QUERLENKER BRAS DE SUSPENSION BRAZO DE SUSPENSION	RH	-0287		1640532	1	+2)5021453
		LH	-0287		1640533	1	+2)5021454
#3	KIT - BUSHING REPAIR REPARATURSATZ BUECHSE NECESSAIRE DE REPARATION - BAGUE JUEGO DE REPARACION - CASQUILLO						
3A	BUSH BUECHSE BAGUE CASQUILLO		-0287		5021455	2	880X 3K214 DA
			-0287		1487654	2	+2)5021455
4	BOLT -(HEX.HEAD) SECHSKANTSCHRAUBE VIS A TETE SIX PANS TORNILLO CON CABEZA HEXAGONAL						
			-0287		6048184	2	E60004 582
5	WASHER - FLAT UNTERLEGSCHIBE RONDELLE PLATE ARANDELA PLANA	3/8"					
			-0287		1792796	2	11245 E58
6	LOCKNUT -(HEX.) SECHSKANTMUTTER (SELBSTSICHERND) ECROU A SIX PANS (AUTOSERRANT) TUERCA HEXAGONAL (AUTOPRISIONERA)	3/8"					
			-0287	GB	1460015	2	+) 55694 E580 A1/3
			-0287	D	1575394	2	
7	SEAL ASSY -(DUST) STAUBKAPPE CAPUCHON CACHE-POUSSIERE GUARDAPOLVO						
			-0287		1435237	2	3038E 3088 A
8	RING -(SEAL RETAINING)						
9	HALTERING - STAUBKAPPE JONC - CAPUCHON CACHE-POUSSIERE ARILLO DE SUJECION - GUARDAPOLVO						
			-0287		1507924	2	117873 E5
			-0287		1591594	2	120837 E5100
10	NUT -(CASTLE) KRONENMUTTER ECROU CRENELE TUERCA TORCANA	7/16"-20					
			-0287		3415392	2	45313 52
11	COTTER PIN SPLINT GOUPILLE FENDUE PASADOR PARTIDO	3 X 20					
			-0287		1524972	2	E642366 5
			-0287	D	1482514	2	E642363 5
12	BAR -(STABILIZER) STABILISATOR BARRE STABILISATRICE BARRE ESTABILIZADORA	20.0 Ø 22.0 Ø 22.0 Ø 22.0 Ø 24.0 Ø					
			-0287		A) 6065496	1	78EB 5494 BA
			-0979	GB	6047381	1	+) 78EB 5494 BA
			-0979	GB	7583701	1	+) 78EB 5494 BA
			0979-0287	GB	6065495	1	78EB 5494 AA
			-0287	D	6065495	1	78EB 5494 AA
			-0287		6125329	1	81EB 5494 AA
13	BUSH -(RUBBER) GUMMILAGER BAGUE CAOUTCHOUC CASQUILLO DE GOMA						
			-0287		1421951	2	3014E 5493 D
14	SPACER - BUSH DISTANZBUECHSE ENTRETOISE ESPACIADOR						
			-0287		1404306	2	3014E 5494 B
15	WASHER - THRUST DRUCKSCHEIBE RONDELLE DE PRESSION ARANDELA DE EMPUJE						
			-0287		1411933	4	3014E 3A275 B
16	NUT -(CASTLE) KRONENMUTTER ECROU CRENELE TUERCA CORONA	5/8" - 18					
			-0287		1419279	2	33987 58
17	COTTER PIN SPLINT GOUPILLE FENDUE PASADOR PARTIDO	5/32" X : 3/8"					
			-0287		1758768	2	+) 33987 58
18	BUSH -(RUBBER) GUMMILAGER TASSEAU CAOUTCHOUC BUE DE GOMA	20.0 Ø 20.0 Ø 22.0 Ø 22.0 Ø 24.0 Ø					
			-0979		1571661	2	74EB 5494 AB
			0979-0287		6076408	2	78EB 5494 BC
			-0979		6047382	2	74EB 5494 AA
			0979-0287		6076407	2	78EB 5494 AC
			-0287		6078180	2	81AB 5494 BA
19	CLAMP SCHELLE BRIDE DE FIXATION BRIDA DE FIJACION						
			-0979		1466889	2	49ZB 5488 AA
			0979-0287		6076409	2	78EB 5488 AB
20	BOLT -(HEX.HEAD) SECHSKANTSCHRAUBE VIS A TETE SIX PANS TORNILLO CON CABEZA HEXAGONAL						
			-0287		1468086	4	E602207 572
21	PLATE - LOCKING SICHERUNGSEIHECH ARRETOIR PLATINA DE SEGURIDAD						
			-0979		6014879	4	74EB 5482 AA
			0979-0287		6076428	4	+2) 1645301
			0979-0287		1645301	4	E832073 571